

# Etika autonomních vozidel

David Černý

Ústav státu a práva AV ČR, v.v.i.

[david.cerny@ilaw.cas.cz](mailto:david.cerny@ilaw.cas.cz)

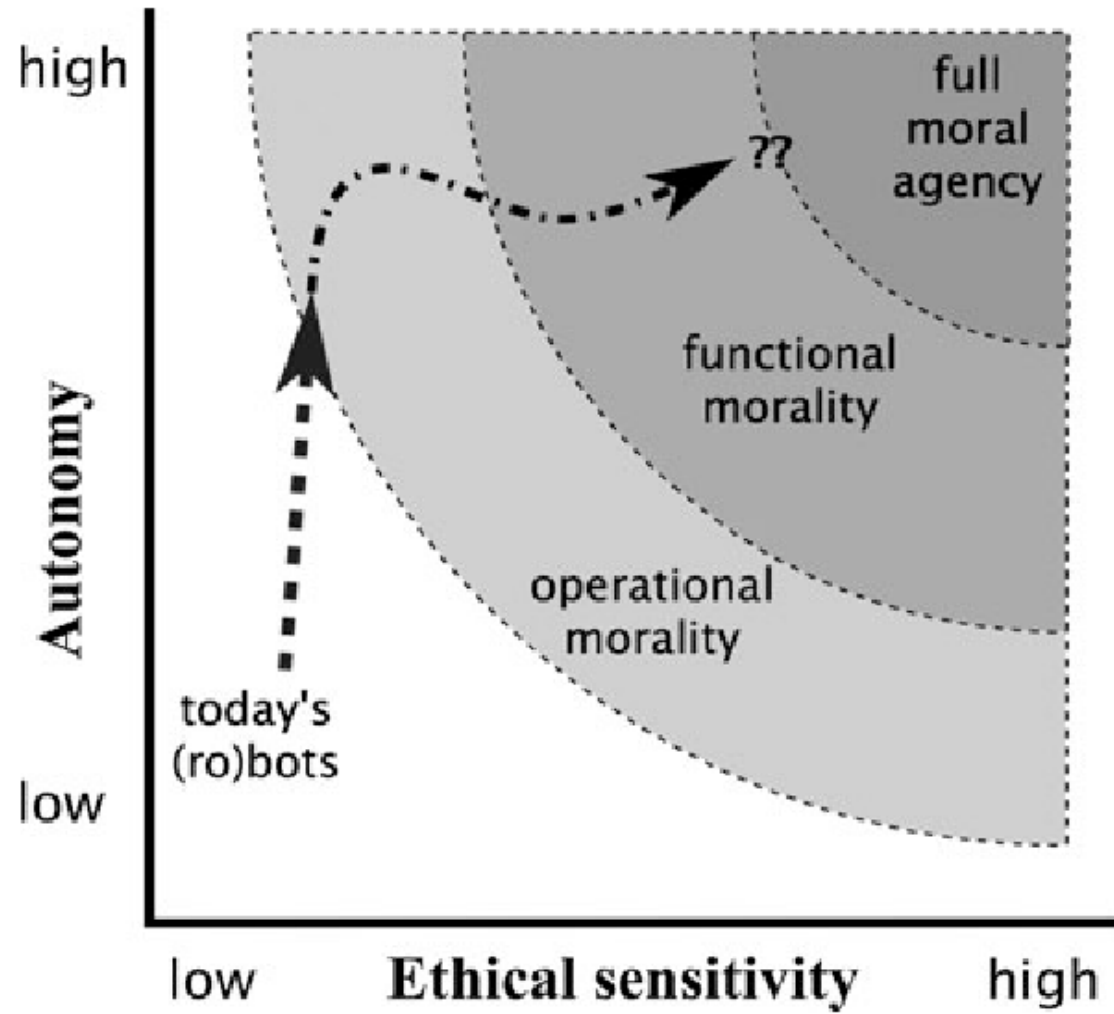


Akademie věd  
České republiky

**Strategie AV21**

Spíčkový výzkum ve veřejném zájmu

# Morální aktéři



## Přístupy k roboetice

- **Přístupy „zdola“ a přístupy „shora“.**

# Stupeň autonomie



# Autonomní vozidla

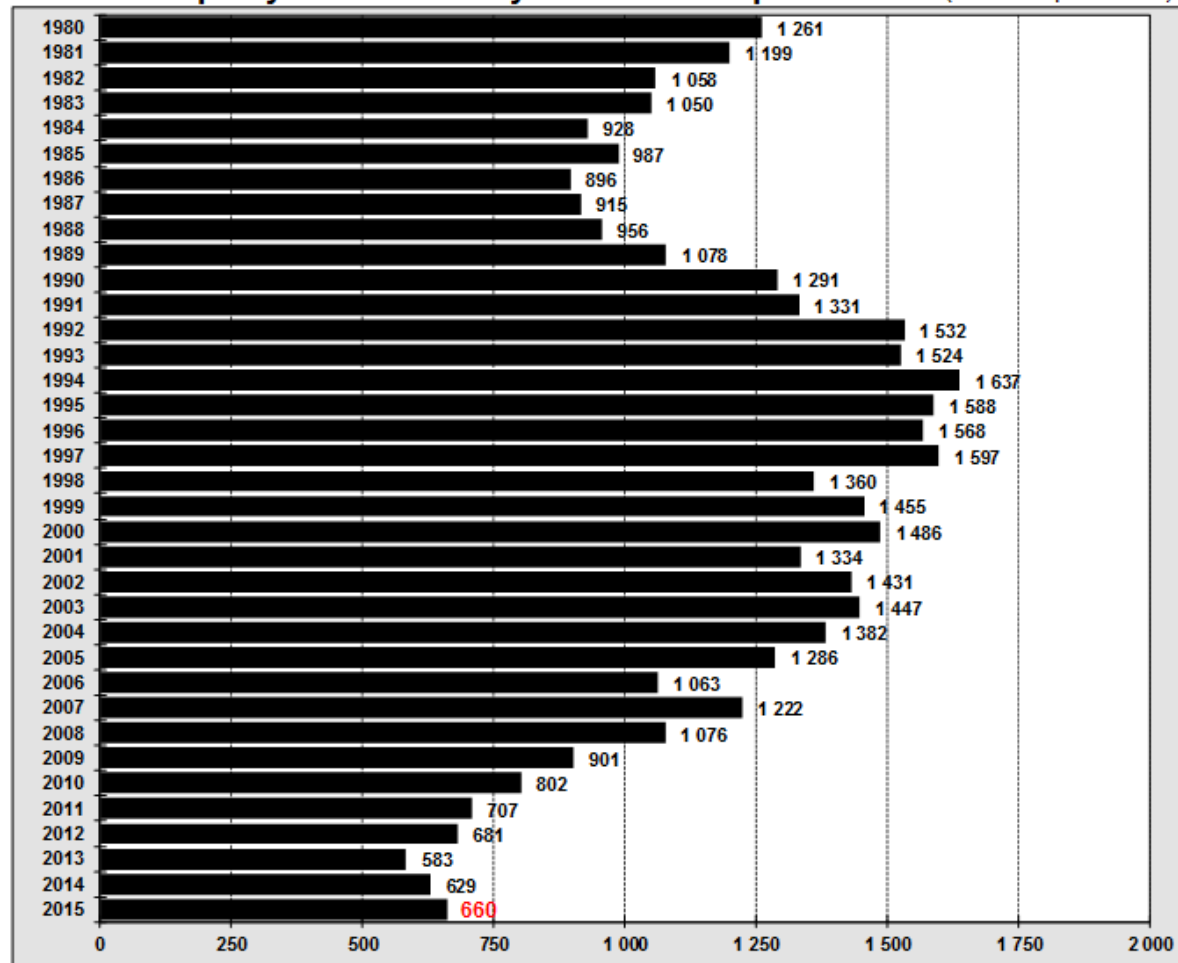
Co od nich očekáváme?

- A. Snížení emisí.
- B. Zvýšení efektivity dopravy.
- C. Snížení počtu dopravních nehod až o 90%.



# Počet obětí silniční dopravy v ČR

**Absolutní počty osob usmrcených v silničním provozu ČR (do 30 dní po nehodě)**



**CELKEM za záznamované období: 41 901 usmrcených**

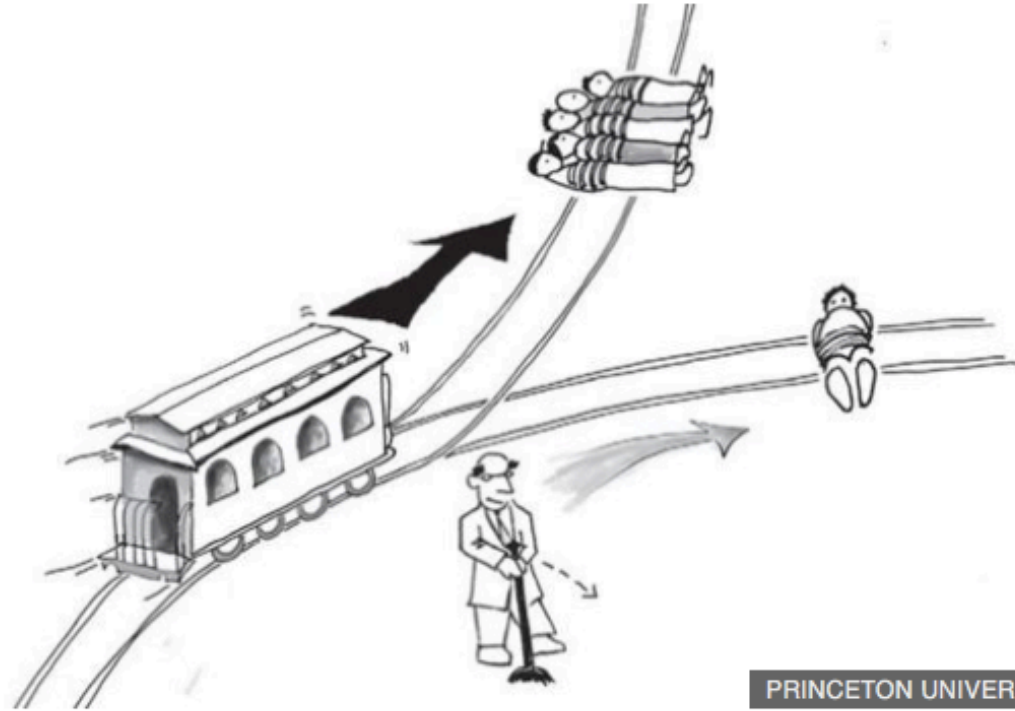
*Pozn: Od 1.7.2006 vstoupila platnost novela zákona o provozu na pozemních komunikacích (bodový systém).*



# Základní etický problém



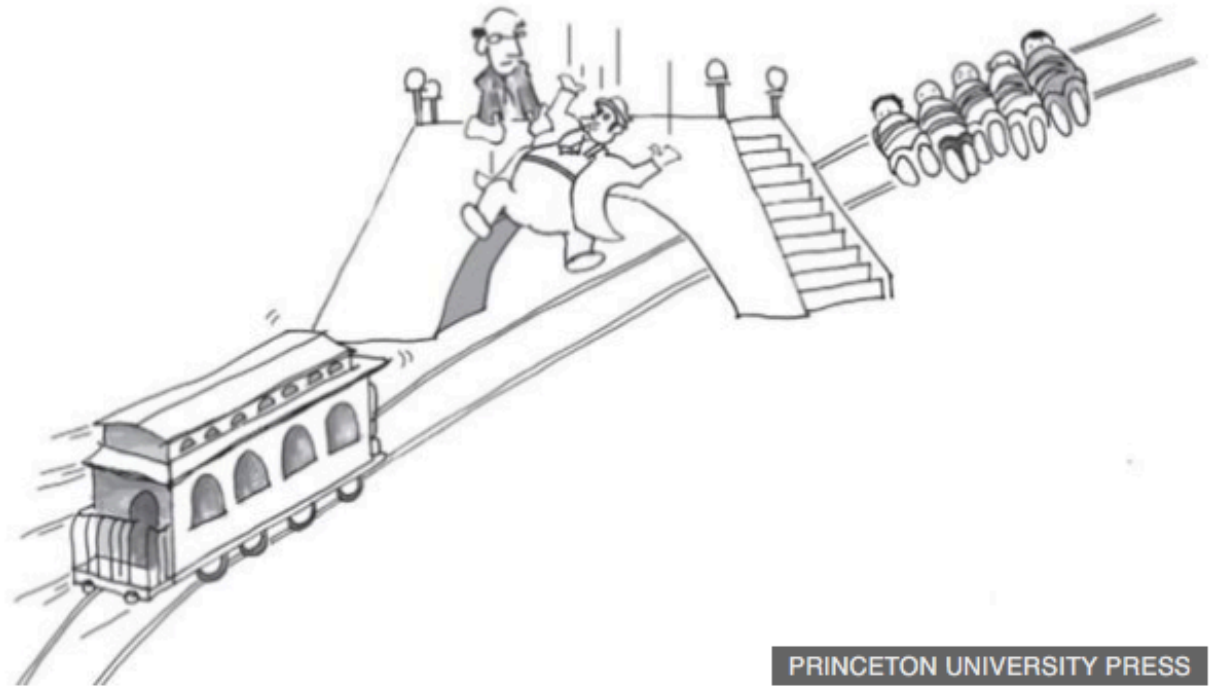
# Trolleyologie



PRINCETON UNIVERSITY PRESS

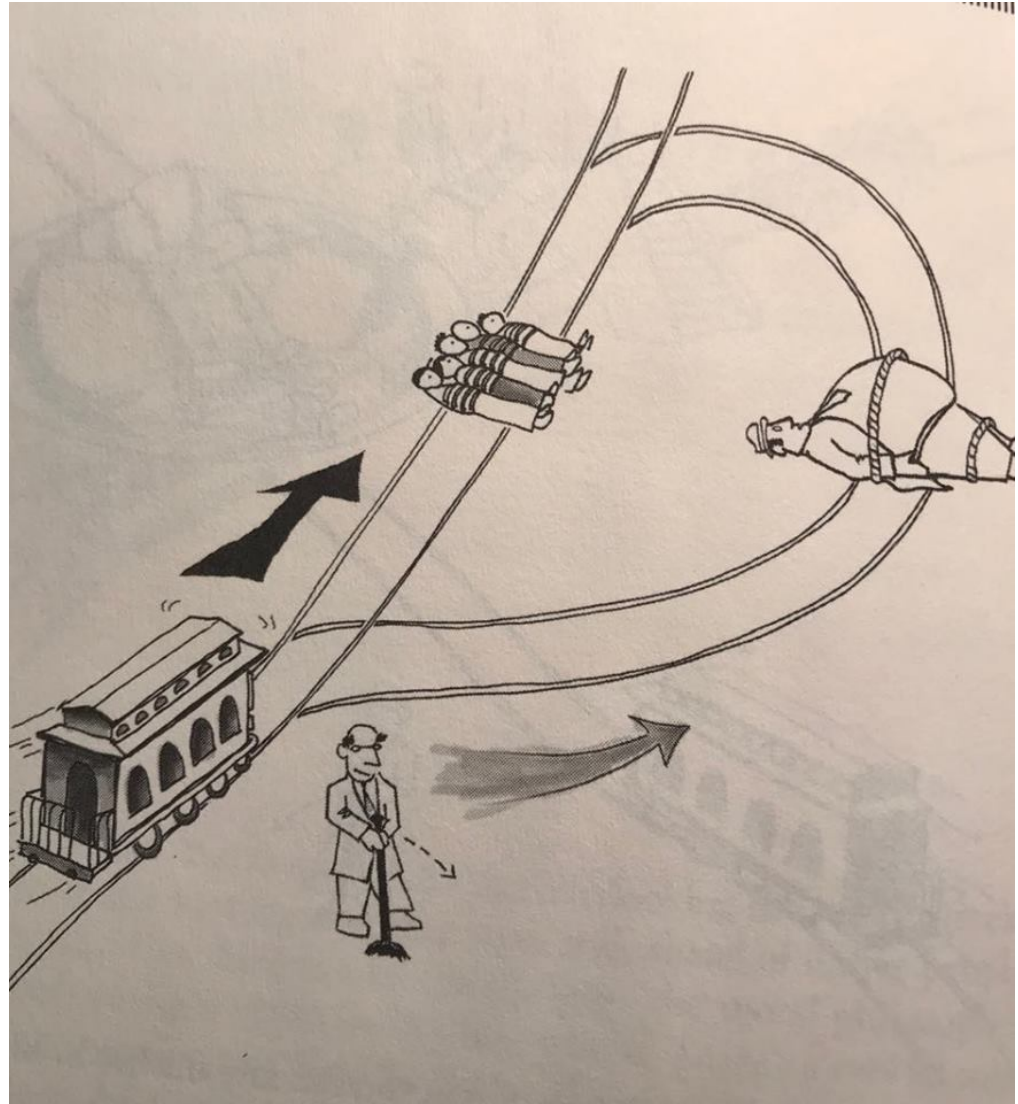


# Trolleyologie



PRINCETON UNIVERSITY PRESS

# Trolleyologie



Etika  
minimalizace  
újmy



The background features several sets of curved lines in the top-left and bottom-right corners. Each set consists of multiple parallel lines, with the innermost being solid and the outer ones being dashed. The lines are light gray and curve towards the center of the page.

# Etika minimalizace újmy

- Zajímají nás pouze důsledky jednání a voleb.

# Etika minimalizace újmy

**A.** Musíme si určit:

- A.** Základní typy újmy (majetek, zdraví, život)
- B.** Hierarchii mezi typy újmy (majetek -> zdraví -> život)
- C.** Způsob „kvantifikace“ a srovnávání újmy

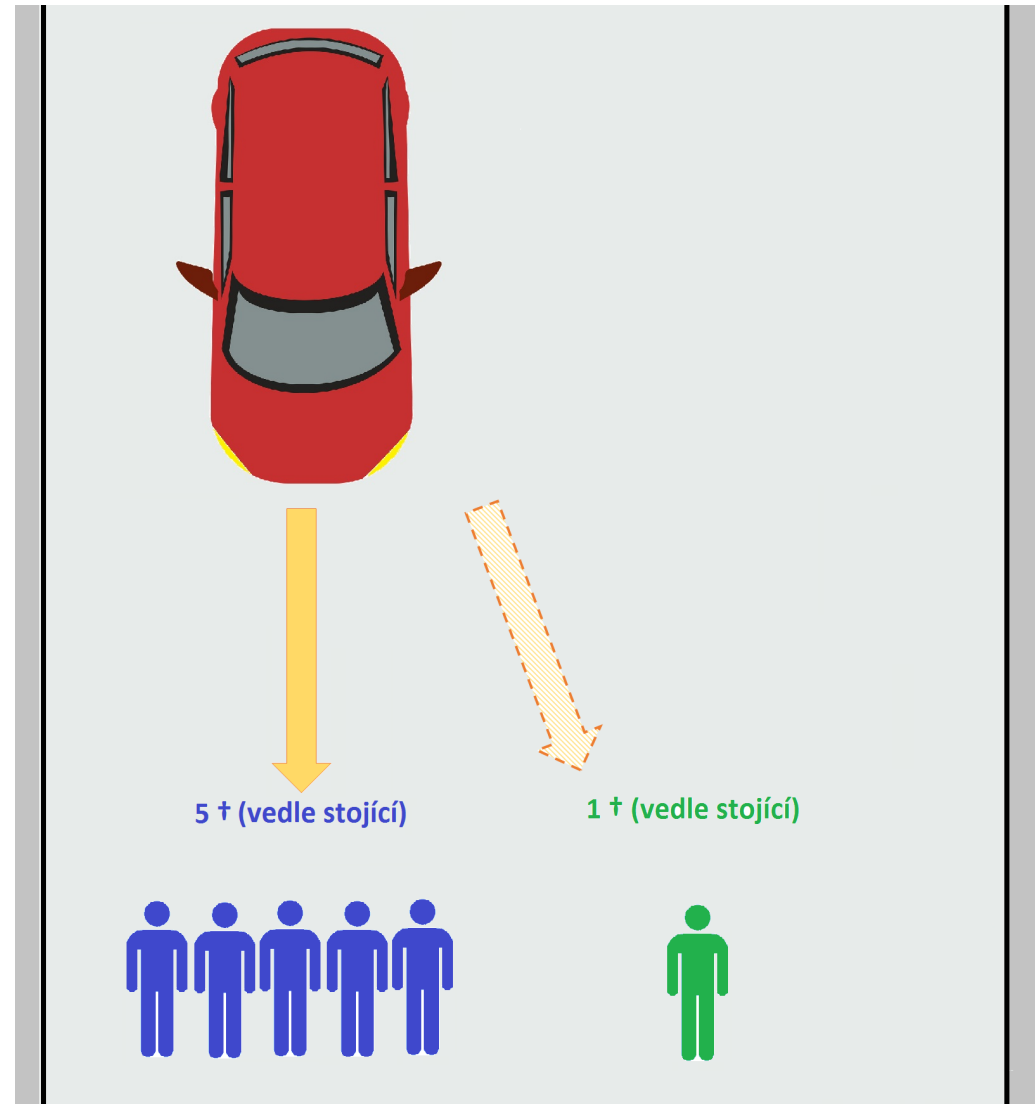
Etika  
minimalizace  
újmy

**A.** Etické pravidlo:

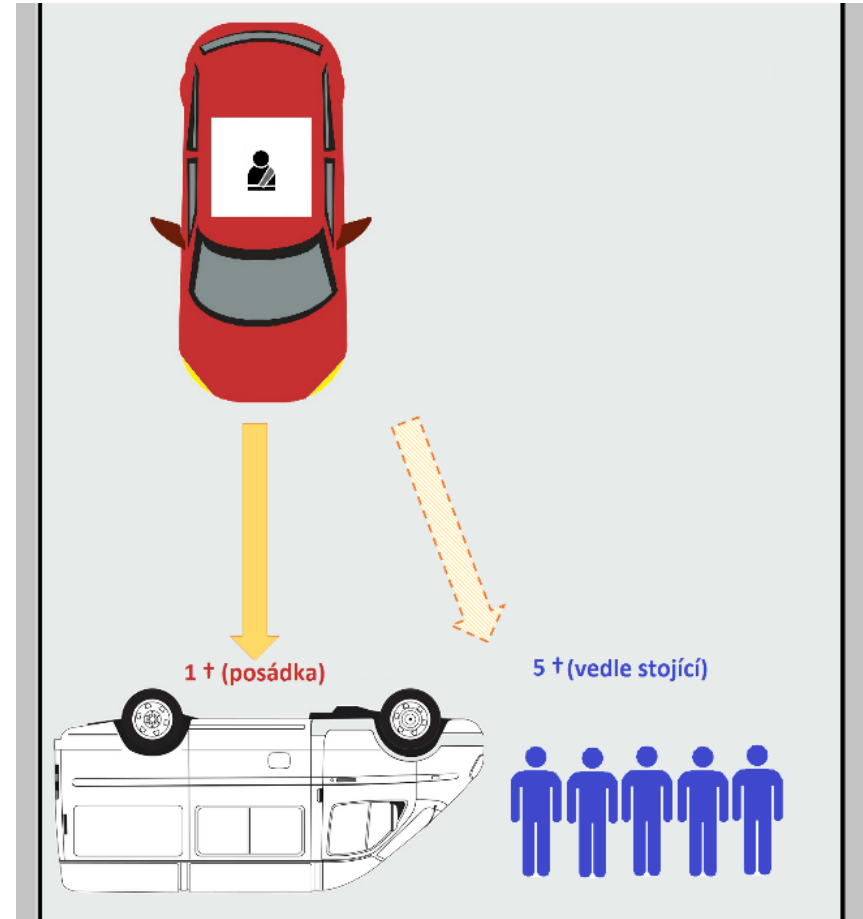
- A.** Zjistí všechny zúčastněné strany
- B.** Odhadni možnou újmu
- C.** Srovnej újmy všech zúčastněných stran
- D.** Zvol variantu, která minimalizuje celkovou újmu



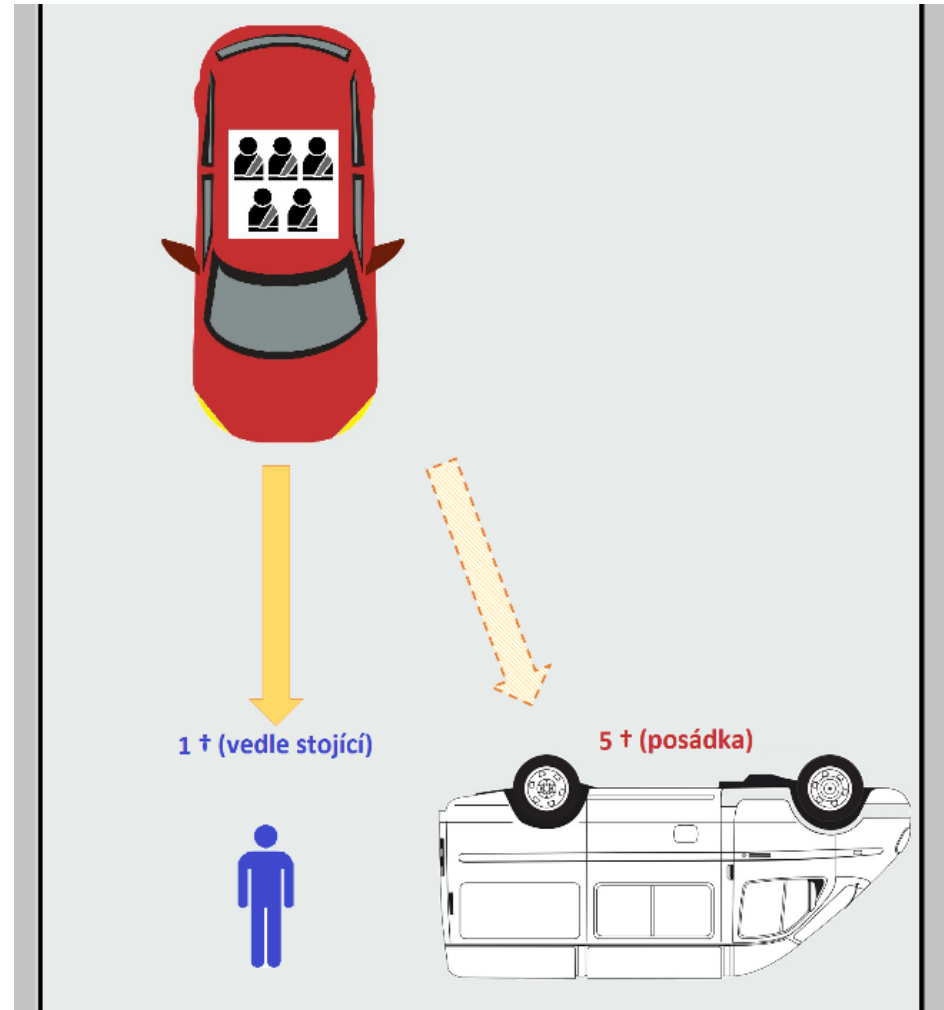
# Etika minimalizace újm



# Etika minimalizace újmy



# Etika minimalizace újmy



# Problémy



# Problémy

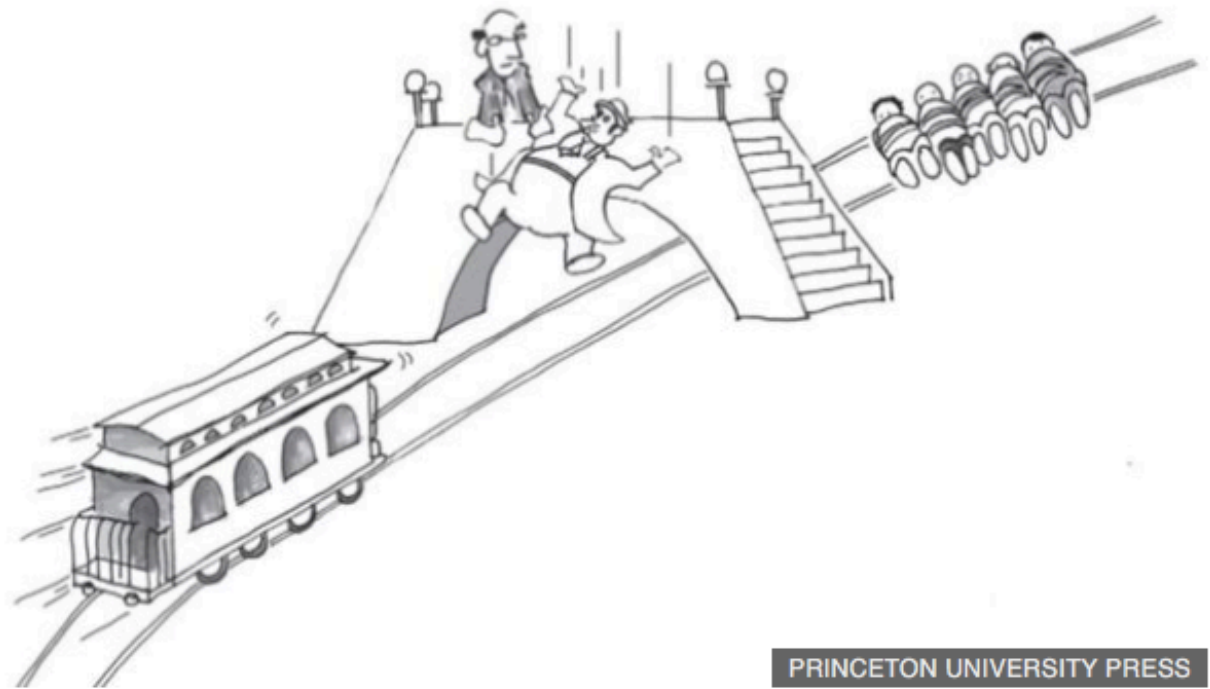


# Problémy

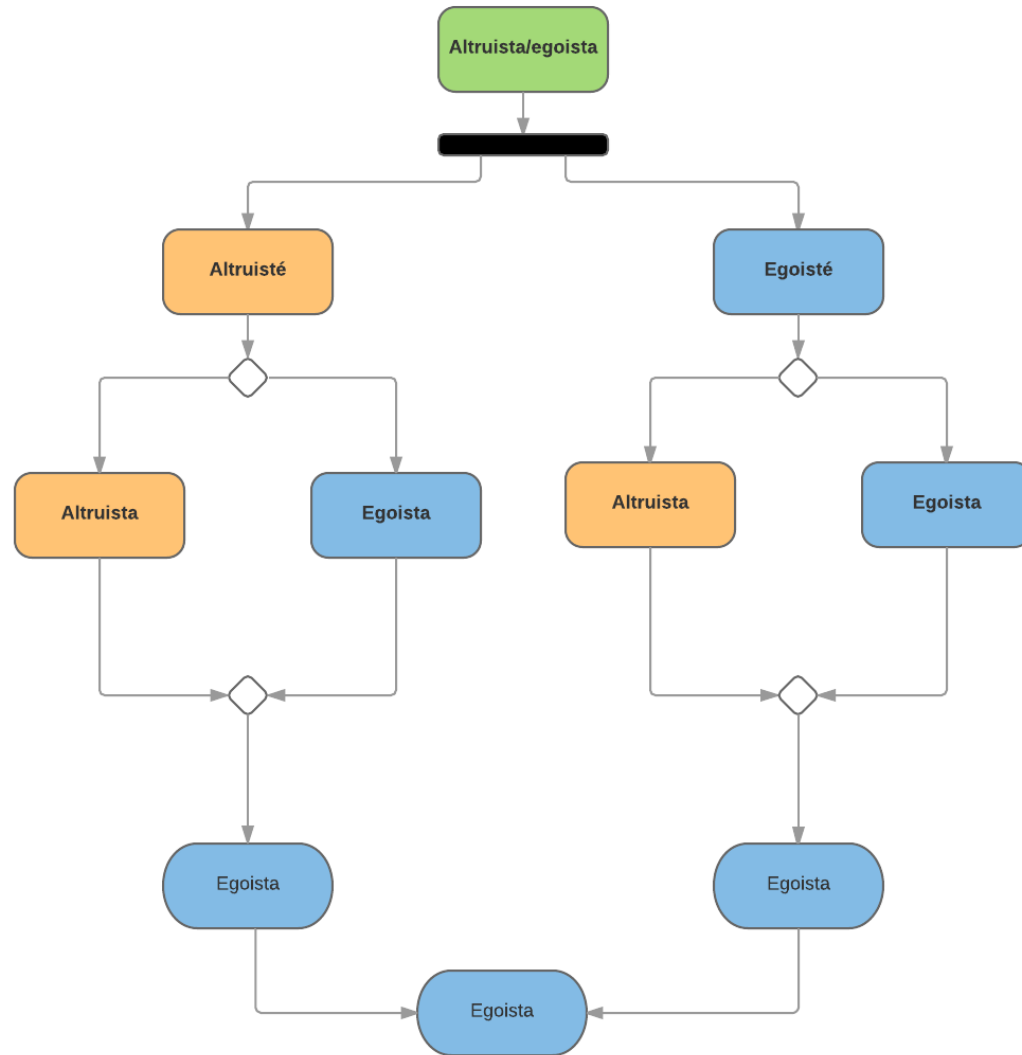




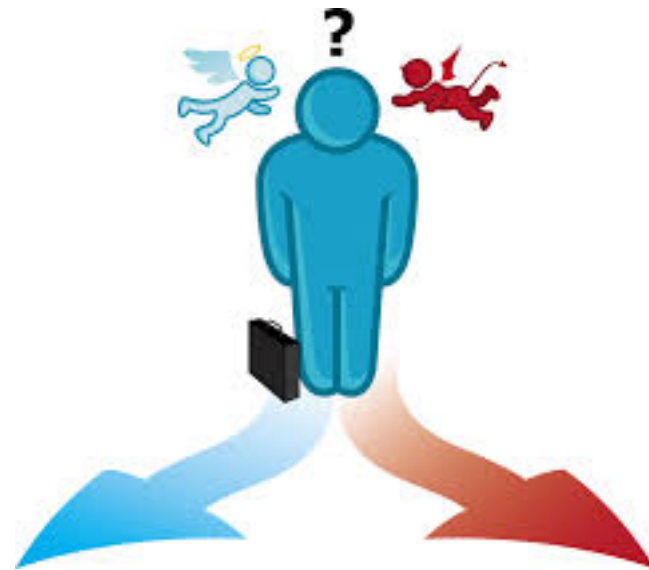
# Problémy



PRINCETON UNIVERSITY PRESS



# Sociální dilema AV



The background features several thin, curved lines in shades of gray, some solid and some dashed, creating a sense of motion or a circular path. On the left side, there is a large, solid green speech bubble shape pointing downwards.

■ **Děkuji za pozornost.**